

Nantes, le 05 décembre 2017

## CROSS COUNTRY

Championnat d'Académie

Mercredi 20 Décembre 2017

Stade d'athlétisme, Bd P de Coubertin, LAVAL

Tel. Organisateur : LE STER Pascal 06.7.00.64.45 / GRENAPIN Thomas 06.30.42.49.93

### Composition des équipes

Inscription en ligne sur OPUSS (cliquer sur Cross-Country dans la rubrique Calendrier) des équipes qualifiées ou repêchées par les services départementaux jusqu'au **dimanche 17 décembre 23h45**. La fiche d'équipe devra être imprimée et présentée à l'accueil pour la vérification des licences (avec pièce identité si absence de photo).

### Nombre de qualifiés par département

Collège Benjamins Mixtes : 12 équipes

Collège Minimes Mixtes : 8 équipes

Lycées Mixtes et Lycées Professionnels : 10 équipes (dont minimum 3 Lp + 3 Lyc)

+ 2 équipes de plus par catégorie pour le département qui accueille.

### Rappel composition d'équipes (Fiche Sport Cross Country 17/18)

- **Benjamins Mixtes** : 6 concurrents en BF / BG (3 garçons et 3 filles nés en 2005/2006/2007)
- **Collèges mixtes**: 6 concurrents en MG/MF (3 garçons et 3 filles – 1 CG1 ou 1CF1)
- **Lycées Mixtes**: 6 concurrents en M2G/CG/JG/S1G/M2F/CF/JF/S1F (au moins 2 élèves de chaque sexe)
- **Lycées Professionnels** : 6 concurrents (Open avec catégorie autorisée : M2G/CG/JG/SG/M2F/CF/JF/SF)

### Accueil

Chaque directeur départemental distribuera les dossards et vérifiera les licences.

- ✓ 12h pour le 53
- ✓ 12h30 pour les autres départements

En cas de perte de dossard, l'élève devra être en mesure d'indiquer à l'arrivée son numéro de dossard et sa catégorie d'âge.

**Les épingles ne sont pas fournies par l'organisation**

### Stationnement - Parking

Deux cas de figure :

- Le car reste sur place : un parking est prévu sur le Foirail de Laval (voir plan).
- Le car ne reste pas sur place : dépose à l'entrée située rue Christian d'Elva (face au collège J. Renard).

### Vestiaires

Les garçons se changeront dans les tribunes de la piste d'athlétisme.

Les filles pourront se changer sous les barnums installés derrière les tribunes.

### Toilettes :

Au niveau des vestiaires de la piste d'athlétisme.

### Secours

Un poste de secours est organisé avec un médecin urgentiste ainsi que 4 infirmières de la DSDEN et 4 formateurs PSC1.

### Horaires et Départs

L'horaire sera strictement respecté, aussi les concurrents veilleront à rester à proximité de la zone de départ 10 minutes avant leur course (dans la zone d'échauffement par exemple).

Départs	N° course	Catégories	Année de Naissance	Distances	Repères
13h15	6	Cadets / Juniors / Seniors Garçons	2002 / 2001 - 2000 / 1999 - 1998 et avant	4000m	Départ + B1 + Trans + B2 + Trans + B2 + Arrivée
13h45	5	Cadettes / Juniors / Seniors Filles	2002 / 2001 - 2000 / 1999 - 1998 et avant	3070m	Départ + B2 + Trans + B2 + Arrivée
14h15	4	Minimes Garçons	2004 / 2003	3070m	Départ + B2 + Trans + B2 + Arrivée
14h40	3	Minimes Filles	2004 / 2003	2500m	Départ + B1 + Trans + B2 + Arrivée
15h05	2	Benjamins	2007 / 2006 / 2005	2500m	Départ + B1 + Trans + B2 + Arrivée
15h30	1	Benjamins	2007 / 2006 / 2005	2000m	Départ + B1 + Trans + B1 + Arrivée
16H15	Départ des bus vers les établissements				

**Attention, veillez à ne pas vous tromper dans les horaires de course**

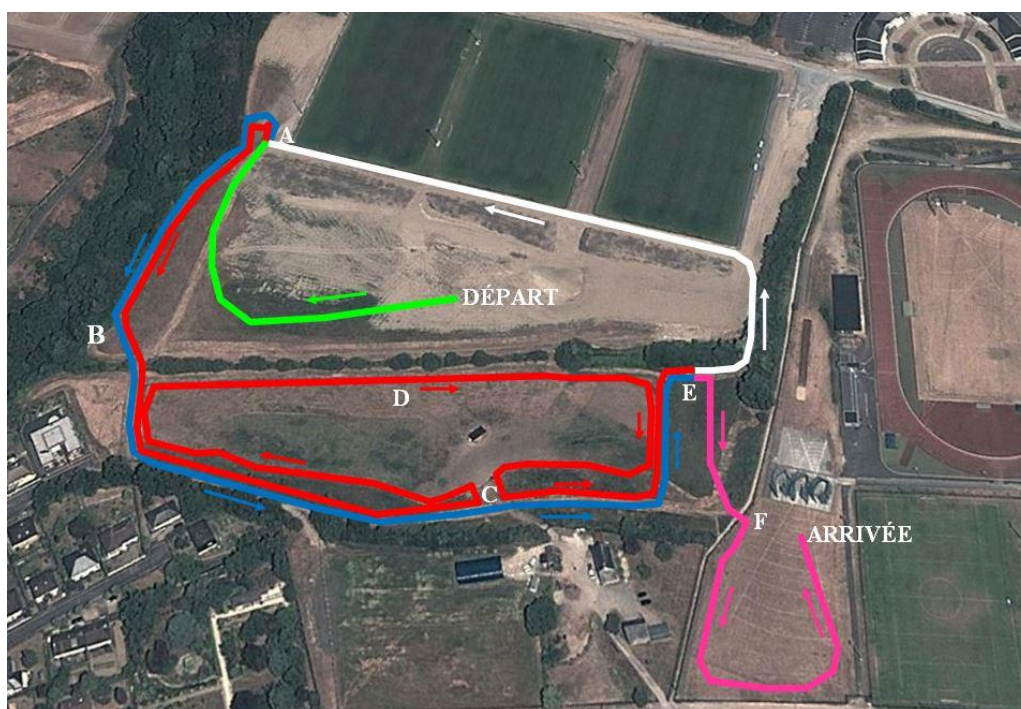
**Les élèves de Lycée de la catégorie « Minimes » courent avec les minimes collèges courses N°3 et 4  
Les élèves de Collège de la catégorie « Cadets » courent avec les lycées courses N°5 et 6**

### Plan parcours

Attention !! Les distances ne sont pas très longues, mais le parcours n'en demeure pas moins difficile : beaucoup de faux plats et nombreuses relances.

Les couloirs ont été attribués par tirage au sort : 1 – 44    2 – 85    3 – 53    4 – 49    5 – 72

**Départ**    **Boucle 1**    **Boucle 2**    **Transition en blanc**    **Arrivée**



### **Citoyenneté**

***Les pelouses des terrains de football ainsi que la piste d'athlétisme sont interdites.***

Un accent particulier sera à porter sur le respect de l'environnement.

Respectez l'état des lieux mis à votre disposition.

Utilisez les poubelles pour jeter vos détritus et les gobelets de la collation.

Sur le parcours, merci de remettre la rubalise en place.

### **Goûter**

Chaque concurrent pourra prendre un goûter à la fin de sa course (boisson, biscuit).

### **Récompenses**

Les 3 premières équipes de chaque catégorie (4 catégories).

- ✓ Collège Benjamins Mixtes
- ✓ Collège Minimes Mixtes
- ✓ Lycée Mixtes
- ✓ Lycées Professionnels Mixtes

### **Qualification au Championnat de France**

Samedi 20 janvier 2018 à Blagnac en Haute Garonne (11 équipes pour l'Académie de Nantes).

- 3 équipes Collèges Benjamins Mixtes
- 3 équipes Collèges Minimes Mixtes
- 3 équipes lycées Mixtes
- 1 lycée Professionnel Mixte

La 11<sup>e</sup> place sera attribuée par le Service Régional dans une des 4 catégories.